

Oznaczenie urządzenia	Q8	Q9	Q10	Q11	Q12	Q13	Q14	Q15	Q16
Oznaczenie zacisku	OS4	OS5	B1	B2	B3		B4	B5	B6
Opis	obwód oświetleniowy 4 istniejący	obwód oświetleniowy 5 istniejący	Obwód istniejący biblioteka	Obwód istniejący biblioteka	Obwód istniejący biblioteka	rezerva	Obwód istniejący biblioteka	Obwód istniejący biblioteka	Obwód istniejący biblioteka
Moc	1,0 kW	1,0 kW	1,0 kW	1,0 kW	1,0 kW		1,0 kW	1,0 kW	1,0 kW
Przekrój przewodu	3x1,5	3x1,5	3x2,5	3x2,5	3x2,5		3x2,5	3x2,5	3x2,5
Typ kabla	YDY	YDY	YDY	YDY	YDY		YDY	YDY	YDY
Charakterystyka	B	B	B	B	B	B	B	B	B

OCHRONA OD PORAŻEŃ:
SAMOCZYNNE WYŁĄCZENIE NAPIĘCIA W UKŁADZIE TN-S

Ochrona podstawowa:
– izolacja podstawowa części czynnych
– stosowanie obwodów i osłon o stopniu ochrony co najmniej IP2X

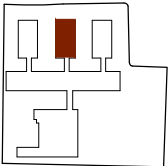
Ochrona przy uszkodzeniu:
– samoczynne wyłączenie zasilania
– izolacja podwójna lub wzmożniona
– urządzenia II klasy ochronności

Ochrona uzupełniająca:
– urządzenia ochronne różnicowoprądowe nieprzekraczające $I_n=30\text{ mA}$
– dodatkowe połączenia wyrównawcze ochronne

Na schemacie, obok symboli, podano podstawowe parametry aparatury zabezpieczającej

UWAGI:
– Poszczególne fazy zasilania należy równomiernie obciążyć odbiorami
– *** Typ zabezpieczenia ochronnika przepięciowego (ew. konieczność jego zastosowania) należy dobrać zgodnie z zaleceniami producenta ochronnika
– Zapewnić rezerwę miejsca w obudowie na poziomie 30%

SYTUACJA:



LINEVKA
STUDIO PROJEKTOWE

LINEVKA Studio Projektowe
Krakowska 77, 32–065 Krzeszowice
NIP: 6762599004
+48603364559
www.linevka.com

INWESTYCJA:
Wykonanie remontu pomieszczeń na Wydziale Elektrycznym PCz

INWESTOR:
Politechnika Częstochowska
Dąbrowskiego 69, 42–218 Częstochowa
tel: +48 43 325 04 15

LOKALIZACJA:
ul. Armii Krajowej 17, 42–218 Częstochowa
dz. nr 23/2

NAZWA RYSUNKU:
TD1 SCHEMAT 2/4

	IMIĘ I NAZWISKO	NR UPRAWNIENI	PODPIS
PROJEKTANT	mgr inż. Marcin Badura	MAP/0343/PMBE/17	
SPRAWDZAJĄCY	mgr inż. Wojciech Bata	MAP/0157/PODE/07	
OPRACOWAŁ	inż. Piotr Krawczyk		

BRANŻA: ELEKTRYCZNA		
E–13	DATA: 03.07.2024	
SKALA:	STADIUM: PW	